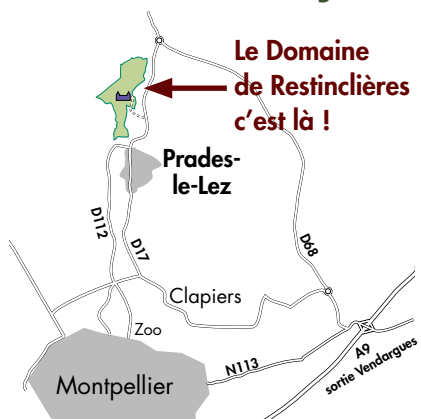




dessin : Camille Lenoène

Comment nous rejoindre ?



**Le Domaine
de Restinclières
c'est là !**

Prades-
le-Lez

Clapiers

Zoo

Montpellier

A9
sortie Vendargues



Personne référente : Kellie POURE

Les Écologistes de l'Euzière

Association pour la diffusion de l'écologie scientifique

Domaine de Restinclières

34730 PRADES-LE-LEZ

Tél. : 04 67 59 54 62 / Fax : 04 67 59 55 22

e-mail : kellie.poure@euziere.org

site Internet : <http://www.euziere.org>



LE CLUB NATURE AU DOMAINE DE RESTINCLIÈRES...

Tu as entre 8 et 11 ans, la nature te passionne,
Rejoins-nous!



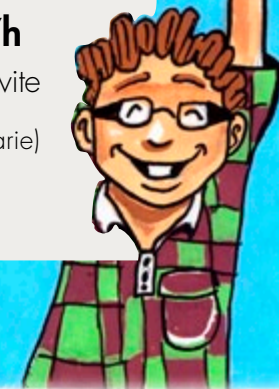
**Le Club C.P.N. se réunit le
mercredi après-midi de 14h à 17h**

Il débutera le 1^{er} octobre 2014. Inscris-toi vite

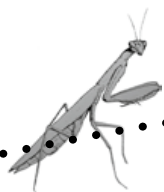
Renseignements : 04-67-59-54-62 (demander Marie)

ou accueil@euziere.org

Les Écologistes de l'Euzière



LE CLUB C.P.N. AU DOMAINE DE RESTINCLIÈRES



Un club CPN, qu'est-ce que c'est ?

CPN veut dire **C**onnaître et **P**rotéger la **N**ature. Un club CPN, c'est un groupe de jeunes passionnés de nature qui se retrouvent régulièrement pour mieux Connaître et Protéger la Nature.



Qui peut venir au CPN ?

Tous les jeunes de 8 à 11 ans qui s'intéressent à la nature. Des animateurs naturalistes des Écologistes de l'Euzière les accompagnent dans leurs activités.



Qu'est-ce qu'on y fait ?

Au club CPN, ce sont les enfants qui décident de leurs activités. Les premiers mercredis après-midi sont consacrés à la découverte de la nature sur le Domaine de Restinclières : plantes, oiseaux, rivières, garrigue, insectes, pierres... En fonction des choix et des envies du groupe, nous imaginons ensuite quels chantiers mener pendant l'année pour mieux connaître et protéger la nature : par exemple, construction d'un affût pour observer les animaux, de nichoirs et mangeoires pour les oiseaux, d'abris pour les petits mammifères et invertébrés, d'un herbier pour apprendre à reconnaître les salades sauvages...

Le CPN, c'est de l'aventure et du plaisir à partager entre copains !



Quand ?

Tous les mercredis après-midi de 14h à 17h sauf pendant les vacances scolaires.

À partir du 1^{er} octobre 2014 jusqu'au 10 juin 2015.



Combien ça coûte ?

La participation aux frais d'encadrement est de 180 € pour l'année. L'inscription se fait pour l'année entière!

Paiement possible en 3 chèques de 60 € qui seront encaissés en début de chaque trimestre. Ce prix comprend l'adhésion à la Fédération Nationale des clubs C.P.N.

Pour t'inscrire

Les inscriptions ont lieu en septembre.

Si tu es intéressé(e), contacte Marie Emorine au 04 67 59 54 62 le plus vite possible, elle t'enverra un dossier d'inscription.