

# Ecologistes de l'Euzière

2018 - 2019

Domaine de Restinclières,  
34730 Prades-le-Lez  
04 67 59 54 62  
www.euziere.org  
euziere@euziere.org

## Animation

**Terrain, interdisciplinarité, pédagogie active.**

Donner à chacun les moyens de rencontrer la nature, révéler les paysages méditerranéens et contribuer à une réflexion sur la citoyenneté.



## Milieu scolaire

L'équipe accompagne les enseignants dans leurs projets d'éducation à l'environnement : **classes de découverte, projets à l'année, interventions ponctuelles.** Le contenu des interventions est défini en fonction des objectifs des enseignants. De l'école élémentaire jusqu'au lycée.

## Pour tous

Nous sommes à la disposition des groupes et entreprises pour animer sorties ou séjours à thèmes : Les salades sauvages - La cuisine sauvage - Initiation à la botanique - Goûtez la géologie - Lecture de paysages - Fabrication d'hôtels à insectes.

Agrément de l'Académie de Montpellier.  
Agrément "Jeunesse et Éducation Populaire".

**Kellie Poure** 04 67 06 83 39,  
**Mathilde Garrone** 04 67 06 83 37, **Mathias Laroche** 04 67 06 83 39.

## PÔLE MÉDIATION SCIENTIFIQUE

## Formation

### Programme automne 2018 :

- Cuisine des plantes sauvages : 1, 2, 3 octobre.
- Prise en compte des enjeux naturalistes dans les projets d'aménagements : 16, 17, 18 octobre.
- Pédagogie active ; vivre et concevoir des animations en pédagogie de projet : 19, 20, 21, 23 novembre.
- La géologie, un guide pour l'écologie : 5, 6, 7 décembre.

Programme 2019 disponible en ligne.

### Nous préparons avec vous des formations professionnelles adaptées à vos besoins :

- **Formations à l'écologie :** botanique, faune, géologie, écologie des milieux méditerranéens, lecture de paysage...
- **Formations à l'animation nature :** élaborer une animation, animer un stand, déguster la nature, vivre des activités nocturnes sur le terrain, vivre la science participative, créer un sentier de découverte...



**Luc David** 04 67 59 97 36,  
**Thibaut Suisse** 04 67 59 97 31.

## Interprétation du patrimoine

Révéler au public l'esprit d'un lieu qu'il découvre, sa richesse écologique et son histoire.



Les arbres qui parlent, Domaine de Fraisse (11).



Maquette de la malle pédagogique, Lido de Sète (34).

### Nous vous accompagnons dans vos projets d'interprétation selon une démarche méthodique.

- Les moyens de l'interprète sont nombreux :
- sentiers de découverte,
  - topoguides,
  - panneaux,
  - installations sonores,
  - tables de lecture du paysage,
  - équipements ludiques...

## Éditions

Les éditions de l'association ambitionnent d'accompagner le plus grand nombre dans la découverte de la nature méditerranéenne.

Elles se nourrissent des autres activités de l'association. Cette synergie fait le succès de nos livres : des éléments fiables, pédagogiques et accessibles.

À paraître :



Nos livres sont disponibles au siège de l'association, dans les bonnes librairies ou en ligne : [ventes.euziere.info](http://ventes.euziere.info)

**John Walsh** 04 67 59 97 35.

## PÔLE ÉTUDES NATURALISTES

Depuis plus de 30 ans, les Écologistes de l'Euzière œuvrent pour la prise en compte de la biodiversité dans les projets d'aménagement et la gestion des territoires.

Nous collaborons avec les collectivités publiques, les entreprises, les organismes de gestion des espaces naturels et les associations naturalistes. Nous intervenons sur l'ensemble des **milieux méditerranéens**, des garrigues aux zones humides.

Le pôle compte une dizaine de spécialistes aux compétences complémentaires : **flore**, **faune** (amphibiens, reptiles, insectes, chiroptères, micro-mammifères, oiseaux), **géologie**/pédologie, **écologie** des paysages, des milieux et des espèces.

### Une expertise pluridisciplinaire en milieux méditerranéens

**Inventaires et suivis naturalistes :** pré-diagnostic ou diagnostic complet, caractérisation de communautés, suivis de populations.

**Études réglementaires :** études dans le cadre de la séquence ERC, volet naturel de documents d'urbanisme.

**Gestion :** élaboration de documents de gestion, mise en œuvre et évaluation.

**Ingénierie écologique :** création de zones humides, restauration de milieux, petits aménagements en faveur de la biodiversité.

Agrément "Protection de l'environnement"



Coordination : **Marion Bottollier-Curtet** 04 67 59 97 33  
**Emeline Aupy** 04 67 06 83 38, **Justine Bertrand** 04 67 59 97 33, **Mathieu Denat** 04 67 06 83 40, **Clément Lemarchand** 04 67 59 97 32,  
**Emilie Lenglet** 04 67 59 97 32, **Nicolas Manceau** 04 67 59 97 34, **Maud Petitot** 04 67 59 97 33, **Yann Schneylin** 04 67 06 83 40.

## PÔLE LOGISTIQUE-COMMUNICATION

Ce pôle a une mission d'appui au bon fonctionnement de l'association en fluidifiant le travail de l'équipe et en favorisant la circulation de l'information par la mise en place de moyens et outils adaptés. Il permet aussi la mise en valeur des actions de l'association.



Direction générale :  
**Élise Mouysset** 04 67 59 97 37  
**Marion Aguilhon, Sophie Dubois, Gentiane Nédélec**  
04 67 59 54 62

## Soutenez l'association !

Vous souhaitez découvrir ou développer vos connaissances naturalistes, faire de nouvelles rencontres, découvrir des sites naturels, rencontrer des passionnés de la nature... rejoignez-nous !

### En adhérant, vous restez informé !

Tout au long de l'année, vous recevrez des informations sur l'ensemble des activités auxquelles vous pourrez participer. Vous êtes automatiquement abonné à la newsletter mensuelle.

### La cotisation est valable un an de septembre à septembre

Chômeur, étudiant : 12€  
Membre actif : 25€  
Cotisation familiale : 25 € + 15€/personne supp.  
Structure ou association : 40€  
Membre bienfaiteur : 50€ (et plus)

Payable par carte bancaire, sur le site internet ou bien par chèque à envoyer à l'association.

### En soutenant l'association, vous contribuez à :

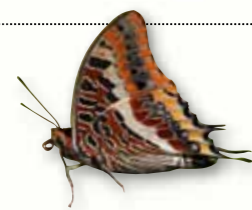
- la préservation des espaces méditerranéens
- la transmission des connaissances sur l'écologie scientifique
- l'éducation à l'environnement
- faire sortir les enfants dans la nature.

### Aidez-nous à développer des projets

- faites un prêt (sans intérêt) à l'association via le contrat d'apport associatif (CAA). Il a été mis en place afin de développer de nouveaux projets et de consolider nos fonds propres.

- faites un don. Il permettra de soutenir la vie associative ainsi que nos projets : l'animation auprès des écoles, d'abonder le fonds d'aide aux enfants pour partir en vacances, l'édition de nouveaux ouvrages...

Pour en savoir plus n'hésitez pas à nous contacter.



## Participez !

Ces activités sont réservés aux adhérents. Pas besoin d'être naturaliste pour nous rejoindre.

### Les mardis soirs

Tous les mardis soirs, dès 19h30, au Domaine de Restinclières : sorties, conférences et... repas convivial. Le programme se construit avec vous ; n'hésitez pas à proposer un sujet.

### Brins de botanistes

Le groupe d'initiation à la botanique se réunit un samedi par mois, de 9h30 à 17h : détermination collective des plantes, sorties sur le terrain...

### Groupe faune

Il se réunit le 3<sup>ème</sup> mercredi de chaque mois à partir de 19h30 au local de l'association et le dimanche qui suit pour une sortie sur le terrain.

### Groupe livre et nature

Un groupe pour participer à la mise en valeur de nos ouvrages ; toutes les idées sont bonnes à partager.

### Week-ends naturalistes

Escapades naturalistes animées par les bénévoles. Sur inscription :

Week-end champignons : 12 au 14 octobre 2018

Week-end naturaliste : du 30 mai au 2 juin 2019

### Assemblée générale de l'association

Un moment fort de la vie associative. Instructif et distrayant. **Le 13 avril 2019.**

### Les Samedis buissonniers

Les adhérents participent à l'élaboration du programme et à l'animation des sorties chaque année... tous à vos idées ! Voir programme ci-contre.

### Les Expéditions naturalistes

Dans un village donné, le public part à la découverte de la nature, accompagné de nos experts mais aussi des adhérents motivés par l'aventure.

## Samedis buissonniers

Venez découvrir et comprendre les milieux méditerranéens au fil des saisons. Ces sorties de terrain, encadrées par des spécialistes, sont **ouvertes à tous, gratuites et sans inscription** (sauf mention).

### dimanche 16 septembre : Portes ouvertes des Écolos

Le programme démarre un dimanche ! Nous vous invitons à découvrir nos activités à travers différents ateliers, animations, balades... en lien avec la fête de la bio départementale : "L'Hérault fête la bio".  
> RV : 14h devant les locaux de l'association, Domaine de Restinclières, Prades-le-Lez.

### samedi 20 octobre : À la découverte de la faune de l'automne de Restinclières

Accompagnés par un naturaliste confirmé, vous sillonnerez le domaine pour découvrir la faune automnale cachée dans les recoins de Restinclières.  
> RV : 14h devant les locaux de l'association, Domaine de Restinclières, Prades-le-Lez.

### samedi 10 novembre : Le Castellans de Muviel-lès-Montpellier : antique et botanique

L'oppidum du Castellans est un des plus grands sites gallo-romain de la région languedocienne, en raison de la densité des vestiges qui y ont été découverts, au cours des campagnes de fouilles réalisées depuis plusieurs décennies. Si le site était florissant il y a 2000 ans, depuis, la nature a repris ses droits sur la cité. Nous le parcourons en compagnie d'un archéologue et d'un naturaliste pour croiser les regards sur cet espace singulier.  
> RV : 14h, au site archéologique du Castellans, à Muviel-lès-Montpellier (34).

### samedi 8 décembre : Balade géologique et habitat écologique en Pic Saint-Loup

À la découverte des espaces naturels remarquables des Matelles : résurgences, avens karstiques, donnent un parfait panorama de la nature méditerranéenne



sur sol calcaire. Nous irons à travers la végétation et les habitats, pour une approche écologique vulgarisée de chaque milieu.

> RV : 14h sur le parking du village Les Matelles (34).

### samedi 19 janvier 2019 : Mise en place d'un plan de gestion forestier en milieu urbain

Présentation des enjeux liés à la gestion forestière du Parc zoologique de Lunaret : restauration des paysages, médiation autour du pastoralisme, suivi de la biodiversité locale, prévention du risque incendie.

> RV : 10h30 au parking à l'entrée du Zoo à Montpellier. Sortie de 10h30-14h30, prévoir un pique-nique.

### samedi 9 février : Charbonnières des garrigues

Les garrigues sont nées d'une exploitation continue par l'homme. L'une de ces activités perdues, dont il reste de nombreuses traces, est la fabrication de charbon de bois. Restes de cabanes, surfaces noires des chemins, souvent reprises par la végétation, sont les vestiges de la présence de ces humbles charbonniers qui ont œuvré pendant des siècles dans nos régions. Les derniers, souvent venus de Bergame en Italie, ont laissé des témoignages mais aussi des souvenirs aux habitants d'ici. Sortie animée par l'association *Altimara* ; participation libre.  
> RV : 10h à 16h, à Sainte-Croix-de-Quintillargues (34). Prévoir un pique-nique.

### samedi 16 mars : Les salades sauvages

Une balade en petits groupes, animés par des bénévoles et des salariés de l'association, pour apprendre à reconnaître les salades sauvages à partir de critères botaniques précis. Des séances de détermination utiles et amusantes. Une dégustation est prévue en fin d'après-midi. Les départs des groupes seront échelonnés de 14h à 15h30.  
> RV au village de Claret (34).

### samedi 6 avril : Abeilles, apiculture et plantes mellifères

Les abeilles (sauvages ou domestiques) et nombre de plantes à fleurs sont étroitement associés les unes pour se nourrir, les autres pour se reproduire, nous irons les observer sur le terrain. Puis avec l'aide des apiculteurs du Groupement de Défense



Sanitaire Apicole de l'Hérault, qui animent le rucher pédagogique de la Maison Départementale de l'Environnement, nous irons comprendre comment les humains et les abeilles domestiques travaillent ensemble pour produire miel, cire, pollen...  
> RV : 14h devant les locaux de l'association, Domaine de Restinclières, Prades-le-Lez.

### samedi 18 mai : Promenade naturaliste, à la Zone de rejet végétalisée de Vauvert

Une sortie à la station d'épuration de Vauvert, végétalisée, agencée avec une aire de pique-nique et des sentiers de promenade. Un lieu surprenant, pour découvrir la biodiversité que peut cacher un tel site, qu'on pense a priori inintéressant, mais qui recèle des surprises. Inventaire naturaliste prévu avec les participants.  
> RV : 9h30 à Vauvert (30). Exceptionnellement, l'inscription est obligatoire avant le 15 mai 2019 (le lieu de rdv exact sera communiqué au moment de l'inscription. Sortie de 9h30 à 13h, prévoir pique-nique.

### samedi 29 juin : De la lumière à la nuit : étoiles et faune nocturne

La tombée de la nuit est propice à toutes les observations. Rendez-vous avec les animaux (chauves-souris, petits mammifères, oiseaux, amphibiens ou insectes), les étoiles et les planètes, selon disponibilité et météo !  
> RV : 19h30 à 22h sur le parking, rue des sapeurs, derrière la cave coopérative de Saint-Martin-de-Londres (34). Prévoir un pique-nique.

Consultez l'agenda sur [www.euziere.org](http://www.euziere.org) pour vérifier les lieux de rendez-vous et pour découvrir d'autres sorties que nous animons.

## Séjours nature pour les jeunes

Dans un bain de nature, nous proposons cinq séjours pour les enfants et ados de 9 à 17 ans. Ces camps leur offrent la possibilité de construire leur séjour et de créer des projets dans un espace de liberté.

- **Automne 2018**, du 21 au 28 octobre, une semaine d'aventure pour découvrir la montagne.
- **Printemps 2019**, un séjour sans hébergement sur le domaine de Restinclières.
- **Été 2019**, trois séjours chez un paysan en Lozère.

Des lieux d'expression qui favorisent la découverte active et ludique de la nature, mais aussi la vie de groupe, la démocratie et l'autonomie. Plaisir garanti !



## "Connaître et Protéger la Nature" Club CPN

Tous les mercredis après-midi, accompagnés d'un animateur, des jeunes de 8 à 11 ans s'organisent pour explorer et découvrir le Domaine de Restinclières et ses richesses : milieux naturels, petites bêtes... Inscription à l'année, dès septembre.



## Pour venir à l'association



Crédit photos : Écologistes de l'Euzière, notamment Luc David, Sophie Dubois, Jean-Pierre Dugarin, Benjamin Gutfahr et Nicolas Manceau. En couverture : Rollier d'Europe de Franck et Luka Bollet-Dugoul.

## L'association

Créée en 1974 par de jeunes enseignants chercheurs de l'Université de Montpellier, l'Association des Écologistes de l'Euzière est riche d'une vie associative intense : 300 adhérents, 1000 sympathisants et 18 salariés dont la passion pour l'écologie scientifique est communicative.

Ensemble, nous poursuivons plusieurs objectifs : l'éducation à l'environnement, la transmission des connaissances et la protection de la biodiversité en lien avec le développement des territoires. Sans a priori ni dogmatisme, nous développons deux métiers complémentaires :

- la médiation scientifique pour permettre aux jeunes et moins jeunes de comprendre la nature et de découvrir la beauté des paysages méditerranéens. La transmission des connaissances naturalistes se fait au travers d'animations sur le terrain, d'organisation de camps de vacances, de formations et d'édition d'ouvrages ;

- le conseil en matière de gestion de l'environnement, notamment dans un but de protection des espèces et de gestion durable des milieux méditerranéens (littoral, plaines, garrigues). Cette activité de conseil et d'étude s'adresse aux porteurs de projets d'aménagement du territoire, aux collectivités locales, aux gestionnaires d'espaces naturels et ruraux.

44 ans, déjà, que nous traçons ce chemin de curiosité et d'humanité. Venez donc le poursuivre avec nous !

Jean Burger, Sylvie Hurtrez et Jean-Paul Salasse, coprésidents

