



CATALOGUE DE FORMATION

Éducation à l'environnement & expertise naturaliste
Paysages méditerranéens, pédagogie active, génie écologique,
accompagnement de chantier, expertises naturalistes...

2017



ee

Ecologistes
de l'Euzière

Se former avec les Écologistes de l'Euzière

► Notre marque de fabrique : des formations impliquantes

Cela fait plus de 40 ans que nous pratiquons la pédagogie active au travers de nos diverses activités professionnelles. Cette expérience nourrit notre conviction que nous apprenons plus par la pratique qu'en étudiant les règles et la théorie. Nos formations sont donc construites sur la mise en situation des stagiaires au travers d'exercices et d'études de cas sur le terrain. Les compétences visées sont acquises par la pratique. Le rôle du formateur sera de vous guider afin que vous deveniez acteur de votre formation.

► Notre valeur ajoutée : des pédagogues et experts de terrain

Nos formations se nourrissent de nos expertises menées sur le terrain en milieux méditerranéens et de notre pratique d'éducation à l'environnement. Nos retours d'expériences fondent le contenu de nos stages qui est en permanence réadapté aux besoins des stagiaires. L'équipe de formateurs est constituée de professionnels alliant la double compétence fondatrice de notre association : animation en pédagogie active et connaissance fine des milieux méditerranéens.



Nos formations à l'écologie	5
1 ► Écologie des milieux méditerranéens	6
2 ► Flore méditerranéenne	8
3 ► Projets d'aménagement et enjeux naturalistes	10
Nos formations à la pédagogie/animation	13
4 ► Concevoir un projet d'animation en pédagogie active	14
5 ► Concevoir et animer des ateliers de bricolage nature	16
6 ► Inventorier et cartographier le potentiel pédagogique d'un site	18
Informations	20



Formations sur mesure

Les Écologistes de l'Euzières proposent également des formations sur mesure. Pour plus d'informations, contactez-nous à sophie.dubois@euziere.org ou au 04 67 59 54 62.

NOS FORMATIONS À L'ÉCOLOGIE



PERSONNES CIBLES

Chargés de projets en aménagement du territoire,
Chargés d'études écologiques généralistes ou spécialistes,
Chargés d'études environnementales.

PRÉ-REQUIS

Une expérience naturaliste, notamment en botanique, est souhaitée.

OBJECTIFS

Distinguer et identifier les habitats :

- ▶ Décrire les milieux (environnement physique, physiognomie de la végétation)
- ▶ Reconnaître et déterminer les espèces végétales caractéristiques et indicatrices

Comprendre le fonctionnement écologique des milieux :

- ▶ Comprendre les facteurs de répartition des différents types de végétation
- ▶ Distinguer et appréhender les facteurs évolutifs (humains et physiques) et la dynamique des milieux
- ▶ Déterminer l'état de conservation des habitats

Connaître les éléments patrimoniaux :

- ▶ Connaître et reconnaître la flore et la faune patrimoniale
- ▶ Identifier les habitats d'espèces associés et leurs fonctionnalités
- ▶ Connaître les principales menaces sur les milieux

CONTENU DU STAGE

Jour 1 (à partir de 14h) : Accueil, introduction au stage

- ▶ Biogéographie du Languedoc-Roussillon

Jour 2 : Ecosystème de la zone littorale, Petite Camargue et étangs Palavasiens ou plaine de l'Aude

- ▶ Plage, dune, et lido
- ▶ Pré salé, sansouire et zone humide littorale
- ▶ Lagune

Jour 3 : Plaine et contrefort, zones siliceuses et calcaires de Béziers à Bédarieux

- ▶ Garrigue et maquis
- ▶ Mare temporaire méditerranéenne
- ▶ Rivière de plaine
- ▶ Système prairial et forestier

Jour 4 : Moyenne montagne, Causses et Mont Aigoual

- ▶ Milieu steppique méditerranéen
- ▶ Pelouse d'altitude
- ▶ Milieu forestier montagnard (hêtraie, etc.)
- ▶ Zone humide d'altitude (tourbières, etc.)

Jour 5 (jusqu'à 14h) : Bilan

- ▶ Formalisation d'une méthode d'appréhension des enjeux naturalistes présents dans un milieu à partir d'une analyse à large échelle (lecture du paysage)
- ▶ Ressources accessibles
- ▶ Bilan

MÉTHODES

Alternance entre pratique et réflexion :

- ▶ Pratique de terrain basée le plus souvent sur une approche diagnostique : observations faune-flore
- ▶ Interprétation des observations : fonctionnement écologique, utilisation par les différentes espèces

Une large place est laissée à la mutualisation des connaissances et au travail par groupe. Les temps de pratique et d'observation sont définis avec les stagiaires, en fonction de leurs besoins.

DATES ET LIEU

- ▶ Dates : lundi 24 avril au vendredi 28 avril 2017
- ▶ Lieu : Département de l'Hérault

TARIF

1100€/pers. (hors frais d'hébergement et de restauration)

PERSONNES CIBLES

Botanistes, écologues, chargés d'études naturalistes, gestionnaires de sites naturels, techniciens environnement. Ce stage s'adresse particulièrement aux botanistes en phase d'apprentissage désireux de développer une pratique professionnelle et aux botanistes, experts dans d'autres régions, souhaitant découvrir la flore spécifique des milieux méditerranéens.

OBJECTIFS

Développer une culture floristique méditerranéenne :

- ▶ Se familiariser avec les espèces les plus courantes des pelouses et des matorrals
- ▶ Expérimenter la détermination des groupes typiquement méditerranéens (Cistacées, *Arenaria*,...)
- ▶ Reconnaître les espèces patrimoniales

Enrichir sa pratique botanique :

- ▶ Expérimenter différentes flores usuelles adaptées au contexte méditerranéen
- ▶ Pratiquer les groupes difficiles (Poacées, Cypéracées, Caryophyllacées, Apiacées...)
- ▶ Interpréter les indications fournies par les flores (espèces indicatrices, espèces caractéristiques)

CONTENU DU STAGE

Jour 1 : La flore des pelouses et garrigues calcicoles

- ▶ Immersion dans le monde végétal méditerranéen : découverte de la flore sclérophylle des garrigues
- ▶ Pelouses sèches sur sol superficiel (parcours substepmiques / Thero-Brachypodietea)
- ▶ Pelouses sèches sur sols profonds (Brachypode de Phénicie / Brome érigé)
- ▶ Prairies humides et gazons amphibies (mares temporaires)

Exercices de terrain sur le Causse d'Aumelas

Jour 2 : En dehors du calcaire : variations floristiques en fonction de la nature du sol

- ▶ Pelouses sur sables dolomitiques
- ▶ Maquis siliceux (cistes, bruyères...)
- ▶ Prairies humides méditerranéennes basses (sur argiles)
- ▶ Matorrals sur sols variés (marnes, grès, conglomérats)

Exercices de terrain entre le Salagou et le Lodévois (Mourèze, piémont du Larzac)

PRÉ-REQUIS

Une pratique botaniste, au moins débutante (connaissance des familles, utilisation de flores) est indispensable pour pouvoir participer au stage.

Jour 3 : La flore des éboulis, des dalles et des parois

- ▶ Végétation chasmophytique (parois rocheuses)
- ▶ Végétation des éboulis
- ▶ Végétation des dalles rocheuses
- ▶ Bilan individuel et collectif

Exercices de terrain dans les Gorges de l'Hérault (ou Pic Saint-Loup face nord)

MÉTHODES

- ▶ Mise en pratique, sur le terrain, par des exercices pédagogiques de détermination
- ▶ Succession de temps en autonomie, de mises en commun et d'apports techniques experts
- ▶ Choix de sites variés, représentant une diversité de milieux à moins de 30 minutes du lieu d'hébergement
- ▶ Utilisation de ressources techniques adaptées, flores usuelles récentes, clés adaptées à la région, etc.

DATES ET LIEU

- ▶ Dates : mercredi 31 mai au vendredi 2 juin 2017
- ▶ Lieu : Département de l'Hérault (Lodévois)

TARIF

840€/pers. (hors frais d'hébergement et de restauration)

PERSONNES CIBLES

Chargés de projets en aménagement du territoire, Chargés de projets au sein de bureaux d'études généralistes, Chargés d'études naturalistes en début de carrière, Chargés environnement et/ou QSE des entreprises de travaux publics.

PRÉ-REQUIS

Aucun

OBJECTIFS

- ▶ Identifier et comprendre **les enjeux naturalistes présents sur la zone méditerranéenne** de la région Occitanie-Pyrénées-Méditerranée.
- ▶ S'approprier la **logique réglementaire d'analyse des enjeux naturalistes** (dont la séquence Éviter-Réduire-Compenser) d'un projet et optimiser son application.
- ▶ Optimiser la **phase opérationnelle des projets** en prenant en compte les enjeux environnementaux.

CONTENU DU STAGE

Jour 1 : Identifier et comprendre les enjeux naturalistes

- ▶ **Visite d'un site** : quelle complémentarité/décalage entre la vision globale et l'échelle parcellaire ?
- ▶ Lecture de paysage appliquée à un site « école » : comment évaluer les enjeux potentiellement présents sur un site, à travers une analyse à large échelle ?

En salle :

- ▶ Quels inventaires pour quels besoins ?
- ▶ Comment hiérarchiser les enjeux naturalistes : concilier les statuts réglementaires et la réalité du terrain. Le poids du « dire d'expert ».
- ▶ Les principaux enjeux naturalistes sur la zone méditerranéenne de la région Occitanie-Pyrénées-Méditerranée et les contraintes réglementaires associées.

Jour 2 : S'approprier la logique réglementaire des enjeux naturalistes

- ▶ **Visite d'un site** « école » et présentation du projet d'aménagement.

En salle :

- ▶ Travail en ateliers (2 groupes) sur la séquence ERC
- ▶ Autres exemples d'études réglementaires : de l'analyse des impacts à la décision de compensation, catalogue de mesures, exemple de compromis.
- ▶ Mesures supplémentaires (espèces invasives...) : anticiper l'évolution de la législation.
- ▶ Illustration dans des plans d'exécutions : points clés et langage commun.

Jour 3 : Optimiser la phase opérationnelle des projets en tenant compte des enjeux environnementaux

Sur le terrain : encadrement environnemental des équipes de chantier :

- ▶ Quelle préparation du terrain ?
- ▶ Proposition de protocole de suivi environnement
- ▶ Quelle marge d'adaptation en cours de chantier ? Anticiper et intégrer les aléas.

En salle : sélection, sensibilisation et formation des équipes chantier :

- ▶ Quel investissement pour quelles attentes ?
- ▶ Quelles exigences formuler dans les marchés ?
- ▶ Les différents moyens de sensibilisation et de contrôle, depuis le dossier de consultation jusqu'à la réalisation des travaux.

MÉTHODES

- ▶ **Être le plus proche possible des attentes des stagiaires.** Le stage débute par le recueil des attentes des différents participants. Un point à mi-parcours permet de réajuster le déroulement du stage pour répondre aux attentes.
- ▶ **Permettre aux stagiaires de s'approprier les démarches présentées,** en construisant le stage autour d'un site « école ». Nous travaillons en pédagogie active, cette méthode optimise l'appropriation des notions traitées, favorise la mise en situation des stagiaires et fait émerger des questions concrètes.
- ▶ **Favoriser la dynamique de groupe.** Chaque thématique est abordée de différentes manières : mise en pratique/exercices collectifs, réflexion en petits groupes sous forme d'ateliers, théorisation et synthèse, définition d'un thème de travail.

DATES ET LIEU

- ▶ Dates : mardi 17 au jeudi 19 octobre 2017
- ▶ Lieu : Département de l'Hérault

TARIF

840€/pers. (hors frais d'hébergement et de restauration)

NOS FORMATIONS À LA PÉDAGOGIE/ANIMATION



PERSONNES CIBLES

Animateurs, éducateurs (environnement, nature, socio-culturel...), responsables pédagogiques, formateurs, enseignants ou toute personne chargée de réaliser des animations avec du public.

PRÉ-REQUIS

Une pratique en animation de groupe, même débutante, est nécessaire pour participer au stage. Aucune expérience en pédagogie de projet n'est nécessaire.

OBJECTIFS

- ▶ Vivre une formation en pédagogie de projet
- ▶ Acquérir des méthodes afin de rendre le public acteur de son apprentissage et de la vie de groupe
- ▶ Acquérir une méthode de régulation de groupe issue de la pédagogie institutionnelle : le conseil
- ▶ Apprendre à mettre en place la pédagogie de projet en milieu scolaire, formation, centre de loisirs ou séjour de vacances
- ▶ Être créatif, s'épanouir et prendre plaisir dans la vie de groupe et dans son projet

CONTENU DU STAGE

Comment privilégier une découverte active et ludique de la nature, de la vie de groupe ? Comment favoriser l'autonomie et la prise de décision des participants ? Nous verrons comment initier la participation et l'implication de chacun des membres du groupe au travers d'outils tels que la pédagogie de projet, les débats et les prises de décisions démocratiques quotidiens. Plaisir, partage, motivation et épanouissement seront les mots clés de ce stage !

Jour 1 (à partir de 12h) : Accueil et immersion sur le terrain

Jour 2 : Suite immersion et choix des projets

Jour 3 : Réalisation des projets

Jour 4 : Restitution et analyse du vécu

Jour 5 (jusqu'à 12h) : Bilan

MÉTHODES

- ▶ **Formation menée en pédagogie de projet** : chaque stagiaire choisira et mènera un projet de groupe et le restituera aux autres
- ▶ **Recueil de représentation des stagiaires** en début de stage et bilan des acquis en fin de stage
- ▶ **Vivre et pratiquer «le Conseil»** quotidiennement, méthode de régulation et de décision au sein d'un groupe
- ▶ **Immersion en pleine nature**

DATES ET LIEU

▶ Dates : lundi 13 novembre au vendredi 17 novembre 2017

▶ Lieu : Département du Gard, Mas de l'Euzière

TARIF

1100€/pers. (hors frais d'hébergement et de restauration)



PERSONNES CIBLES

Animateurs, éducateurs, accompagnateurs ou toute personne en contact avec du public, parents...

PRÉ-REQUIS

Aucun pré-requis particulier.

OBJECTIFS

- ▶ Acquérir des savoirs-faire de fabrication d'objets à partir d'éléments naturels
- ▶ Connaître des manipulations faciles à faire faire à son public dans le cadre d'une balade nature
- ▶ Apprendre des méthodes de transmission de savoir-faire auprès du public (permis couteau, permis outils...)
- ▶ Prendre plaisir à bidouiller dans la nature

CONTENU DU STAGE

Nul besoin d'un sac à dos rempli d'outils pédagogiques pour découvrir la nature : un opinel, de la ficelle, les plantes que l'on a sous la main, un peu de savoirs-faire et d'imagination pour être capable d'animer des temps de découverte, de jeux, de rêverie...

Ateliers abordés : Cabanes, fabrication d'instruments de musique verte, teintures et encres végétales, jouets d'autrefois, décoration et bijoux, plantes à boire et à croquer, cosmétiques simples.

Jour 1 : Accueil, premiers ateliers pratiques. Découverte des thématiques possibles et du matériel.

Jour 2 : Choix d'ateliers par groupe, mise en pratique et expérimentation.

Jour 3 : Suite des ateliers. Présentation des productions des ateliers et mutualisation des connaissances. Analyse et bilan.

MÉTHODES

- ▶ **Stage mené en pédagogie de projet :** chaque stagiaire approfondira un atelier seul ou en groupe et le restituera aux autres
- ▶ **Recueil de représentation des stagiaires** en début de stage et bilan des acquis en fin de stage
- ▶ **Ateliers de fabrication tout au long du stage**
- ▶ **Utilisation de quelques outils simples à manier** (opinel, scie, sécateur, ficelle etc...)
- ▶ **Échange de pratiques**

DATES ET LIEU

- ▶ Dates : mercredi 5 avril au vendredi 7 avril 2017
- ▶ Lieu : Département de l'Hérault

TARIF

840€/pers. (hors frais d'hébergement et de restauration)



PERSONNES CIBLES

Animateurs, responsables pédagogiques, structures d'animation nature, structures d'accueil, gestionnaires de site naturels souhaitant développer ou améliorer leurs animations sur site.

PRÉ-REQUIS

Avoir un minimum d'expérience, même débutante, en animation nature ou en interprétation du patrimoine naturel.

OBJECTIFS

- ▶ Acquérir une méthode d'inventaire pédagogique d'un site
- ▶ Faire l'inventaire pédagogique d'un lieu pendant la formation
- ▶ Exploiter l'inventaire et s'initier à la démarche et aux outils d'interprétation et de valorisation

CONTENU DU STAGE

L'œil aiguisé de l'animateur qui se déplace sur un nouveau terrain doit trouver les « perles » du site et les mettre en lumière pour son public... Quelle méthode adopter ? Quels outils de valorisation utiliser ?

L'inventaire pédagogique d'un site est indispensable pour préparer une animation ou un projet d'interprétation. Nous proposons de vous transmettre une méthode et des outils à réutiliser chez vous.

Jour 1 : Terrain et étude de cas : diagnostic, inventaire pédagogique d'un espace naturel.

Jour 2 : Principes et outils illustrés de la démarche d'interprétation du patrimoine. Valorisation cartographique en ligne. Pistes de valorisation. Bilan.

MÉTHODES

Mise en pratique, sur le terrain, à travers l'inventaire pédagogique d'un lieu :

- ▶ Repérage synthétique et exhaustif d'un site
- ▶ Photographie, relevé des coordonnées GPS, analyse des points d'intérêt
- ▶ Valorisation cartographique de l'inventaire : création d'une carte interactive disponible sur internet

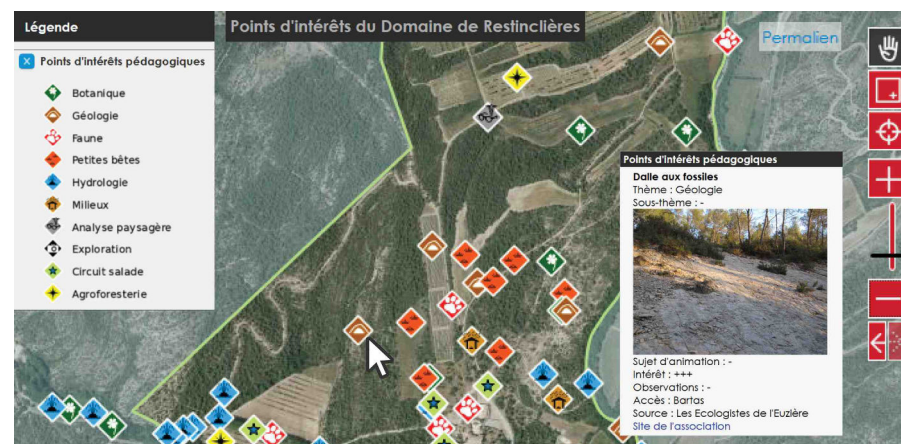
Analyse de la pratique pour un réinvestissement immédiat possible sur vos sites de pratique.

DATES ET LIEU

- ▶ Dates : mardi 5 décembre au mercredi 6 décembre 2017
- ▶ Lieu : Département de l'Hérault, Domaine de Restinclières, Prades-le-Lez.

TARIF

560€/pers. (hors frais d'hébergement et de restauration)



Vous pouvez faire financer votre formation

L'association Les Écologistes de l'Euzière est un organisme disposant d'un numéro de déclaration d'activité qui permet d'être éligible aux différents financements de la formation continue.

Vous êtes salarié en CDD ou CDI

- ▶ Au travers du plan de formation élaboré après concertation entre l'employeur et les salariés.
- ▶ Votre employeur dispose d'un droit de tirage qui permet le remboursement direct de vos actions de formation dans la limite d'un montant de 2 000 €

Pour plus d'informations adressez-vous à votre employeur ou à votre organisme paritaire collecteur agréé (OPCA).

Vous êtes agent de collectivité

- ▶ Les demandes de formations sont gérées par le service Ressources humaines de votre collectivité.

Vous êtes en recherche d'emploi

- ▶ Contactez votre agence Pôle Emploi ou votre mission locale pour envisager une possibilité de prise en charge.

Vous vous inscrivez à titre individuel

- ▶ Vous rencontrez des problèmes pour financer votre formation ? Contactez les Écologistes de l'Euzière afin d'envisager des solutions de paiement.

Pour s'inscrire

Contactez nous par mail à sophie.dubois@euziere.org et fournissez vos nom et prénom, ainsi que l'intitulé du stage auquel vous souhaitez participer. Il est possible également de s'inscrire en ligne sur la page Formation de notre site internet www.euziere.org

Pour plus de renseignements contactez-nous directement par téléphone au 04 67 59 54 62

Pour le bon déroulement de nos formations nous ne pouvons accueillir plus de 15 participants par session. Les formations sont susceptibles d'être annulées ou reportées si l'effectif n'atteint pas au minimum 6 personnes.

Vous avez des demandes de formations spécifiques

En complément de ce catalogue, les Écologistes de l'Euzière peuvent répondre à des demandes de formations personnalisées, construites sur mesure avec vous, pour votre collectivité, votre entreprise ou votre association.

Les Écologistes de l'Euzière



LES ÉCOLOGISTES DE L'EUZIÈRE

Association Languedoc Roussillon
pour la diffusion de l'Écologie Scientifique

Domaine de Restinclières

34730 PRADES LE LEZ

N° de déclaration de formation : OF 91340367034

N° SIRET : 30925817600036 / N° SIREN : 309258176

Téléphone : 04.67.59.54.62

Télécopie : 04.67.59.55.22

Mail : sophie.dubois@euziere.org

www.euziere.org