

Aristolochie à feuilles rondes

Aristolochia rotunda

Floraison : J F M A M J J A S O N D

Description

Plante vivace de 20-60 cm.
Presque glabre

Où la chercher

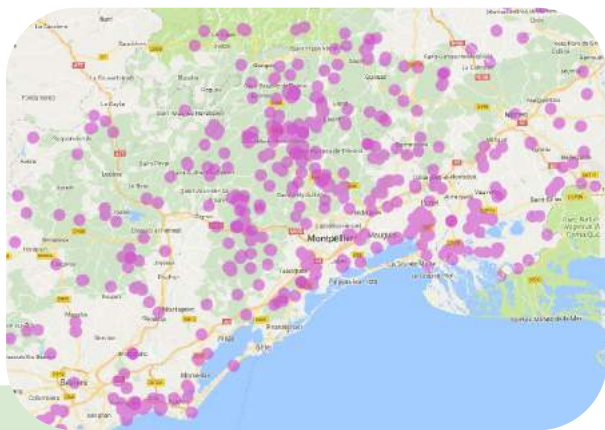
Près, haies, bords de cours
d'eau, lieux pierreux.

Prairies fraîches (3)

Comment la reconnaître

Feuilles **grandes**, larges de **4-6 cm**, ovales-arrondies, entières, lisses, à nervures faibles.

Flleurs jaunâtres avec languette brunâtre, **solitaires**, égalant presque ou dépassant les feuilles



Franck JULLIN - CC-BY-SA

Ceci est une plante hôte !

Cherchez sur ses feuilles les chenilles de la **Diane**, un papillon protégé.



Julien BARATAUD
CC-BY-SA



Pat DESNOS
CC-BY-SA

jeune chenille

chenille adulte

papillon



J.L.Hentz



C.Agero



J.L.Hentz

Fiche espèce n°1

Jacinthe de Rome

Bellevalia romana

Floraison : J F M A M J J A S O N D

Description

Plante vivace bulbeuse de 20 à 50
cm de haut, glabre, robuste

Où la chercher

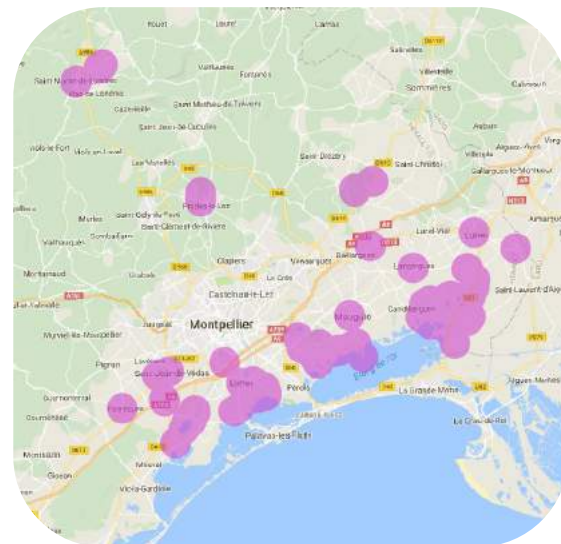
Dans les milieux humides et
ouverts : bords des ruisseaux,
fossés, prairies et pâturages plus
ou moins longuement inondés,
pelouses littorales. Sur des
terrains surtout inondés au
printemps

Prairies fraîches (3)

Comment la reconnaître

Inflorescence en grappe terminale conique,
composée de **15 à 60 fleurs**.
Fleurs **en cloche**, violacées à verdâtres en bouton
devenant blanc crème à l'épanouissement puis
brunissant à maturité, longues de **6 à 9 mm**.

Feuilles par 4 à 6, vert-grises, **longuement
linéaires-lancéolées**, en gouttière, larges de **5 à
15 mm**, généralement étalées.



Généviève BOTTI
CC-BY-SA



Mathieu MENAND - CC-BY-SA

Fiche espèce n°2

PROTÉGÉ

Blackstonie acuminée

Blackstonia acuminata

Floraison : J F M A M J J A S O N D



Description

Plante vivace de 10-30 cm.



Où la chercher

Pelouses sablonneuses ou limoneuses humides en hiver, bords de cours d'eau.

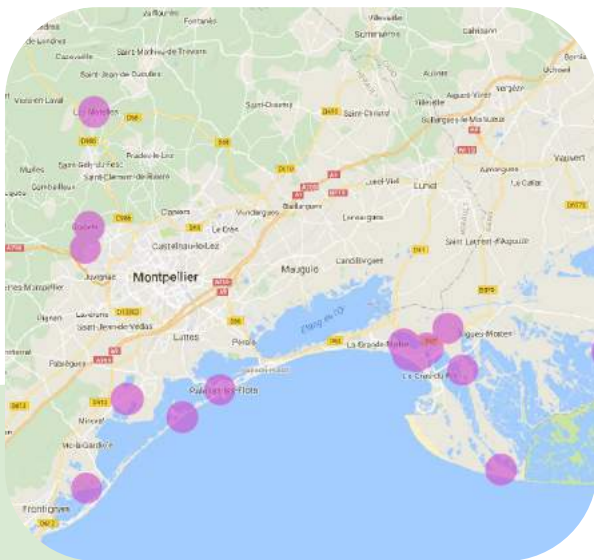
Prairies humides méditerranéennes basses (2)



Comment la reconnaître

Feuilles de 0,8 à 1,5 mm de largeur, embrassantes, **non soudées sur toute leur largeur (attention aux confusions avec *Blackstonia perfoliata*, dont les feuilles sont soudées à la base).**

Fleurs jaunes avec une corolle de 8 à 14 mm.



©Benjamin SIROT

Chlore non perfoliée

Blackstonia imperfoliata

Floraison : J F M A M J J A S O N D



Description

Plante annuelle de 5-40 cm, vert-bleuâtre, à tige simple et mince



Où la chercher

Pelouses sablonneuses, limoneuses ou argileuses humides en hiver, bords des cours d'eau, marais, dépressions d'arrières dunes

Prairies humides méditerranéennes basses (2)



Comment la reconnaître

Feuilles médianes **ovales-lancéolées**, bien plus longues que larges, soudées sur **1 à 2 mm** de part et l'autre de la tige.

Sépales **soudés** sur au moins $\frac{1}{3}$ de leur longueur et **égalant les pétales**.

Fleurs jaunes, solitaires ou en petits groupes très lâches.



John DE VOS - CC-BY-SA



Paul FABRE - CC-BY-SA



Liliane ROUBAUDI - CC-BY-SA

Étoile d'eau

Damasonium alisma

Floraison : J F M A M J J A S O N D

Description

Plante vivace de 10-30 cm, en petite touffe.

Où la chercher

Mares temporaires, berges d' étangs, **prairies humides méditerranéennes basses (2), mares temporaires (5)**

Comment la reconnaître

Feuilles de 0.8 à 1,5 mm de largeur, embrassantes, **non soudées** sur toute leur largeur. Fleurs à pétales blancs ou rosés. Fruit rappelant celui de l'**anis étoilé**.



Florent BECK - CC-BY-SA



Florent BECK - CC-BY-SA

PROTÉGÉE

Glaïeul douteux

Gladiolus dubius

Floraison : J F M A M J J A S O N D

Description

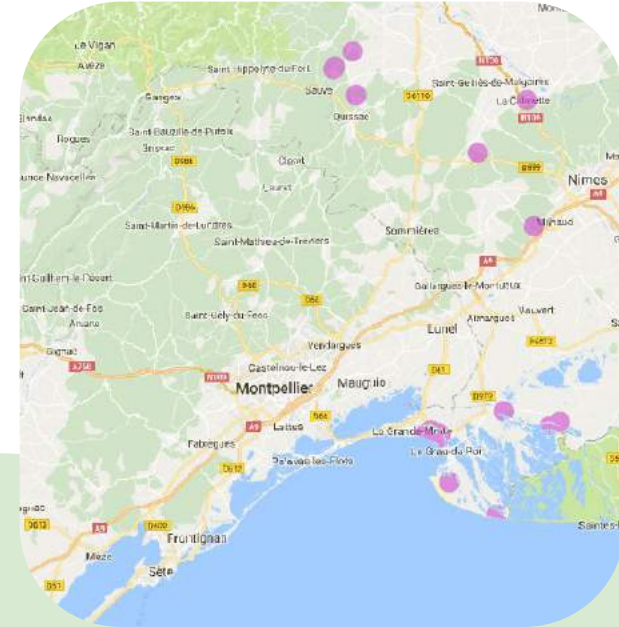
Plante vivace de 30-60 cm, glabre, à tige robuste.

Où la chercher

Coteaux et bois du littoral méditerranéen. **Prairies humides méditerranéennes hautes (1)**

Comment la reconnaître

Feuilles assez larges. Inflorescence formée d'un axe primaire allongé, portant des **axes secondaires** ou rameaux terminés chacun par une fleur.



PROTÉGÉE

Attention aux confusions !

Gladiolus dubius (rare)
Pétales **plus larges**

Gladiolus italicus
(plante commune)



Errol VELA - CC-BY-SA



Errol VELA - CC-BY-SA

PROTÉGÉE

Gratiolle

Gratiola officinalis

Floraison : J F M A M J J A S O N D



Description

Plante vivace de 20-50 cm, sans poils. Tige simple, dressée et creuse.



Où la chercher

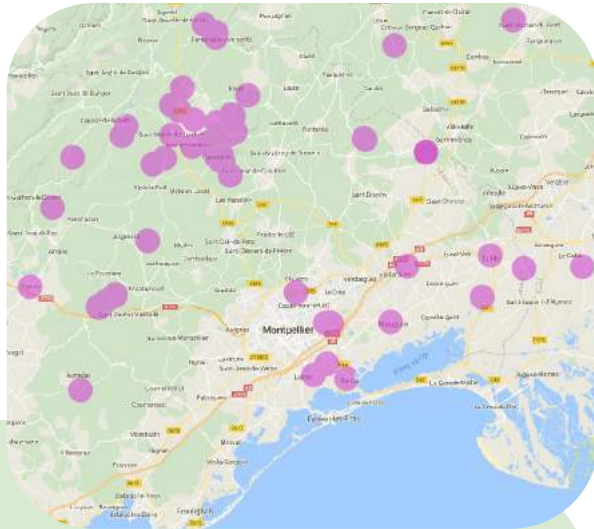
Dans les marais et au bord des eaux.

Prairies eutrophiles (4) et mares temporaires (5)



Comment la reconnaître

Feuilles rapprochées, **lancéolées**, à 3 nervures, bordées de **petits dents en scie** dans le haut.
Fleurs d'un blanc rosé avec le tube jaunâtre, assez grandes



Paul FABRE - CC-BY-SA



Liliane PESSOTTO
CC-BY-SA



Paul FABRE - CC-BY-SA

RARE

Millepertuis tomenteux

Hypericum tomentosum

Floraison : J F M A M J J A S O N D



Description

Plante recouverte de petits poils blancs, tige de 20-40 cm, cylindrique



Où la chercher

Pelouses rases temporairement humides.

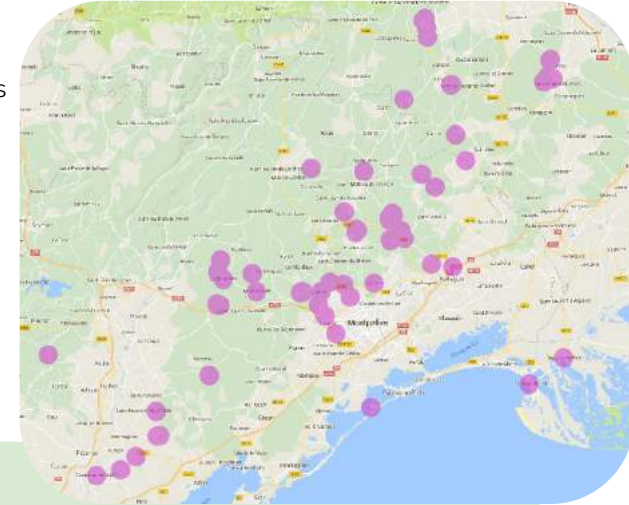
Prairies humides méditerranéennes basses (2)



Comment la reconnaître

Feuilles **demi-embrassantes**, ovales, ondulées, marquées de petits points.

Fleurs jaunes, assez grandes. Pétales **1-2 fois plus longs que le calice**



Bertrand BUI - CC-BY-SA

PROTÉGÉES

Les isoètes

Isoetes spp.

Floraison : J F M A M J J A S O N D

Les différentes espèces d'*Isoetes* étant très difficiles à distinguer et toutes très rares, nous ne rentrons pas dans les détails de chacune. Les plus facilement observables dans la région sont *I. setacea* et *I. duriei*.

Description

Plantes vivaces, amphibies, à base formant un bulbe, à tige très courte enfouie dans le substrat. Les espèces se déterminent notamment en déterrant le bulbe, ce que nous éviterons vu leur rareté.

Où les chercher

Pelouses temporairement humides, ruisseaux intermittents, mares

temporaires (5)

Comment les reconnaître

Feuilles linéaires, en touffes, longues de 4-15 cm, étalées en cercle sur le sol et souvent arquées-recourbées, filiformes-aiguës.



Emmanuel STRATMANS
CC-BY-SA



Sylvain PIRY - CC-BY-SA



ee

Fiche espèce n°9

PROTÉGÉE

Nivéole d'été

Leucojum aestivum

Floraison : J F M A M J J A S O N D

Description

Plante vivace de 30 à 70 cm de haut, plutôt robuste, en touffes assez denses, à tiges comprimées avec 2 arêtes marquées.

Où la chercher

Prairies, fossés, bords de rivières, bois clairs inondables, en berge de canal.

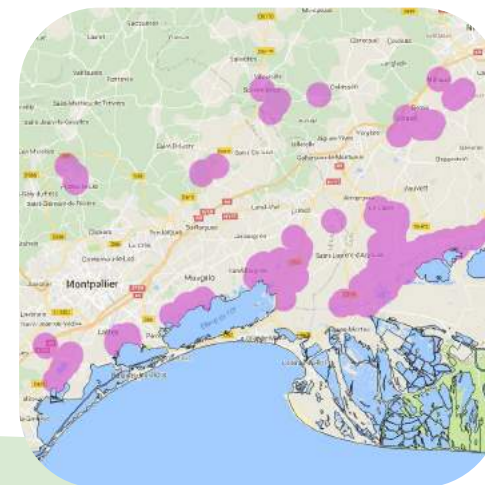
Prairies humides méditerranéennes hautes (1) ou eutrophiles (4)

Comment la reconnaître

Feuilles linéaires, d'un vert vif, dressées, de 7 à 15 mm de large et de 30 à 60 cm de long pendant la floraison.

Inflorescence à fleurs en clochettes regroupées par 2 à 7.

Fleurs d'un blanc translucide, longs de 12 à 18 mm, à taches vert-jaunâtre pâle à l'extrémité.



Liliane PESSOTTO - CC-BY-SA



Liliane PESSOTTO - CC-BY-SA



John DE VOS - CC-BY-SA

Fiche espèce n°10

PROTÉGÉES

Lythrum

Lythrum spp.

Floraison : J F M A M J J A S O N D

Les différentes espèces de *Lythrum* étant très difficiles à distinguer et presque toutes rares, nous ne rentrons pas dans les détails de chacune. Les plus facilement observables dans la région sont *L. salicaria*, *L. thymifolia*, *L. tribracteatum* et *L. borysthenicum*.



Description

Plante variable de 3-40 cm, dressée, simple ou ramifiée, à rameaux ascendants.



Où les chercher

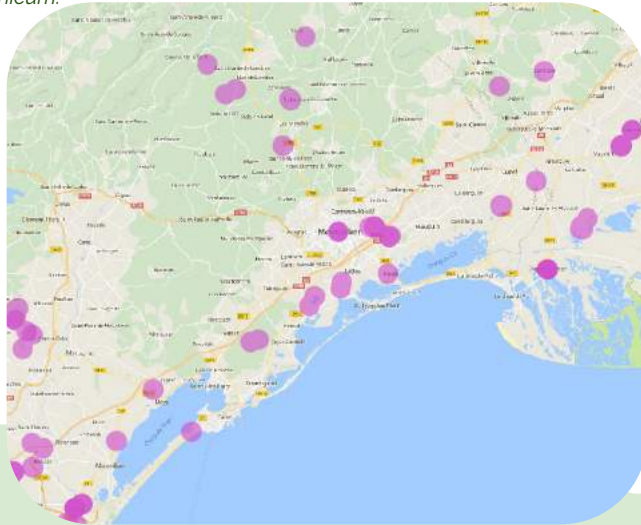
Bords des eaux, **prairies humides méditerranéennes basses (2)** et **mares temporaires (5)**



Comment les reconnaître

Feuilles de **3 à 20 mm**, souvent opposées.

Fleurs rose-pourpre à base blanche.
Pétales longs de **1,5 à 4 mm**.



RARE

Menthe des cerfs

Mentha cervina

Floraison : J F M A M J J A S O N D



Description

Plante vivace de 10-50 cm, glabre à odeur forte et pénétrante, tiges ascendantes et très feuillées



Où la chercher

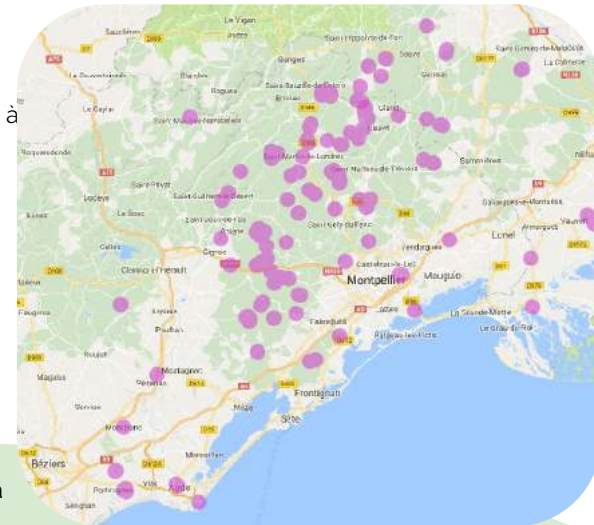
Lieux humides, **mares temporaires (5)**



Comment la reconnaître

Feuilles réunies en faisceaux, linéaires ou linéaires-lancéolées, à sommet arrondi, entières ou dentelées

Fleurs rosées, en cercle autour de l'axe, gros, peu nombreux, écartés, multiflores, très compacts



Bugrane sans épines

Ononis mitissima

Floraison : J F M A M J J A S O N D

PROTÉGÉE



Description

Plante annuelle de 20-60 cm, dressée ou ascendante, glabrescente, non épineuse



Où la chercher

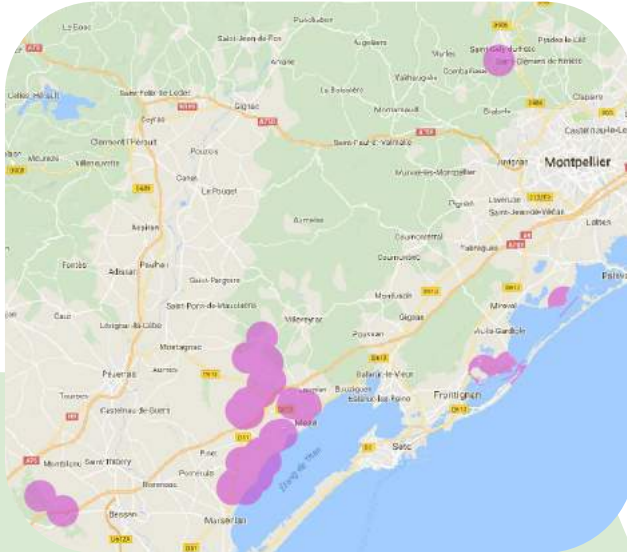
Champs et coteaux, **prairies fraîches (3)**



Comment la reconnaître

Feuilles de la tige trifoliolées, à folioles elliptiques-oblongues, **fortement nervées**, dentées.

Fleurs roses, petites, en **grappes denses**.



Virginie PONS - CC-BY-SA



Virginie PONS - CC-BY-SA

Pigamon des rives

Thalictrum flavum

Floraison : J F M A M J J A S O N D

RARE



Description

Tige élevée, dépassant souvent 1 mètre, droite, creuse, compressible, verte et glabre



Où la chercher

Prés humides, fossés, marais, **prairies humides méditerranéennes hautes (1)**



Comment la reconnaître

Feuilles **plus longues que larges**, ovales, à folioles ovales ou oblongues

Fleurs jaunâtres, dressées, rapprochées **en groupes denses**, formant une panicule compacte



FLORA BELLISSIMA
www.yourprojectinfo.fr

PROTÉGÉE

Tulipe des bois

Tulipa sylvestris spp. *sylvestris*

Floraison : J F M A M J J A S O N D



Description

Plante vivace de 20 à 60 cm de haut, glabre.



Où la chercher

Terres cultivées, friches, talus frais, fossés et **prairies fraîches (3)**



Comment la reconnaître

3 à 4 feuilles, les inférieures insérées au ras du sol, **lancéolées**, en gouttière au sommet, vertes à jaunâtres.

Grande fleur solitaire de **3 à 5 cm** de long, jaune d'or, souvent penchées en bouton, s'ouvrant en cloche, **odorante**.



Attention aux confusions ! S'il y a du rouge sur les pétales, il s'agit de la sous-espèce *australis*, très commune dans la garrigue et non patrimoniale.



PROTÉGÉE

Renoncule à feuilles d'ophioglosse

Ranunculus ophioglossifolius

Floraison : J F M A M J J A S O N D



Description

Plante annuelle, tige de 10-40 cm, dressée, creuse, rameuse.



Où la chercher

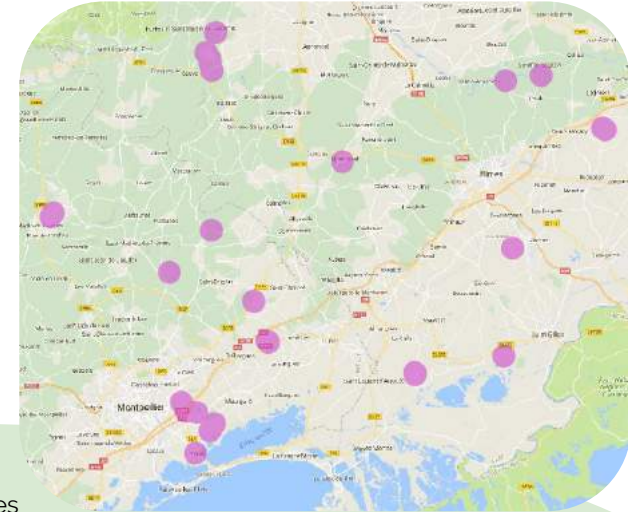
Mares et fossés, **prairies fraîches (3)**



Comment la reconnaître

Feuilles **glabres**, entières ou dentées, ovales en coeur, les moyennes ovales-oblongues, les supérieures lancéolées.

Fleurs petites, d'un jaune pâle, avec un **long support**.



Mathieu MENAND - CC-BY-SA

