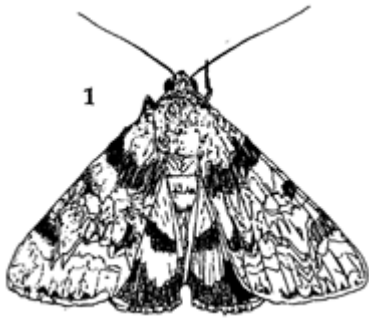


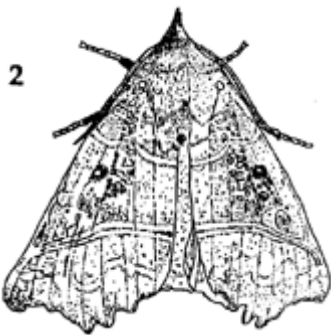
## Quelques petits troglodytes de chez nous

Notre région, où domine la roche calcaire, percée de toutes parts de cavités, avens, grottes et cavernes, donne un jour ou l'autre l'occasion au naturaliste de s'enfoncer dans la pénombre puis dans l'obscurité totale de ces innombrables abris souterrains. Découvrons quelques animaux familiers des premières dizaines de mètres car les autres, minuscules, aveugles et décolorés, n'ont aucune relation avec la surface, et seuls des spéléologues avertis peuvent les approcher.

Les papillons de nuit, et notamment les noctuelles, n'accomplissent pas leur cycle de reproduction dans ces milieux mais s'y rencontrent pour y passer l'hiver à l'abri.



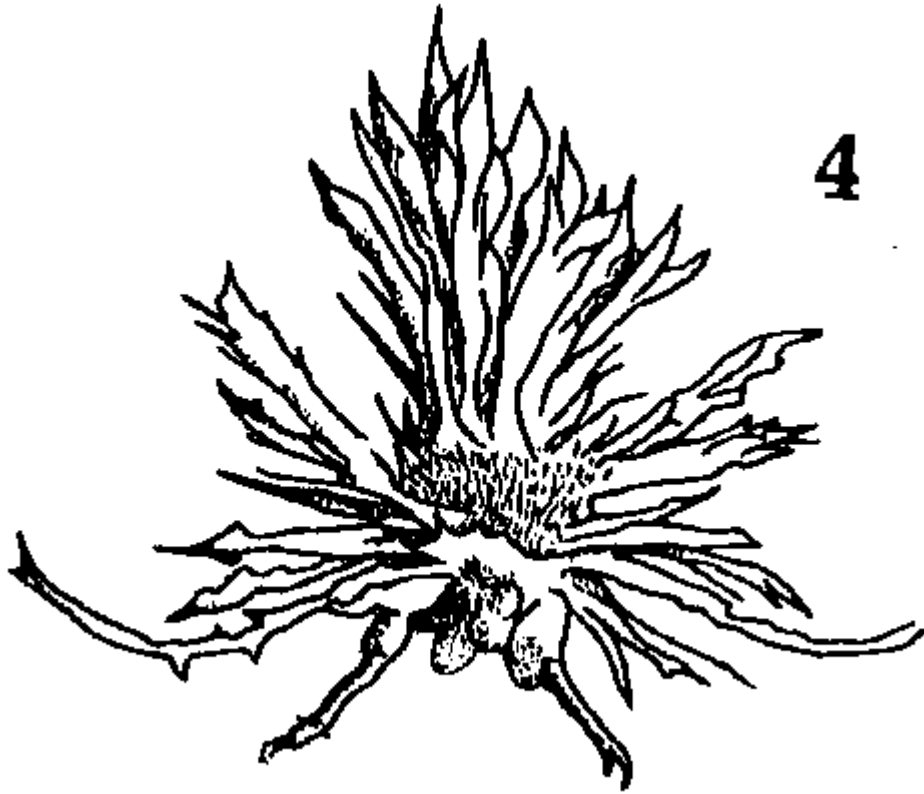
1 : La Nymphe *Ephesia nymphaea* (3 cm), gris-marron, ailes postérieures orangées.



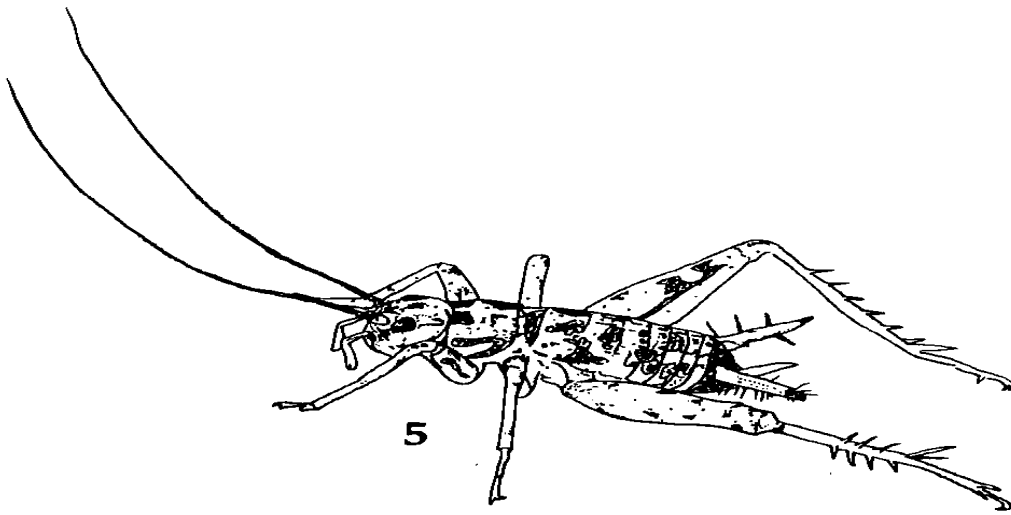
2 : La Découpure *Scoliopteryx libratix* (2,5 cm), orange.



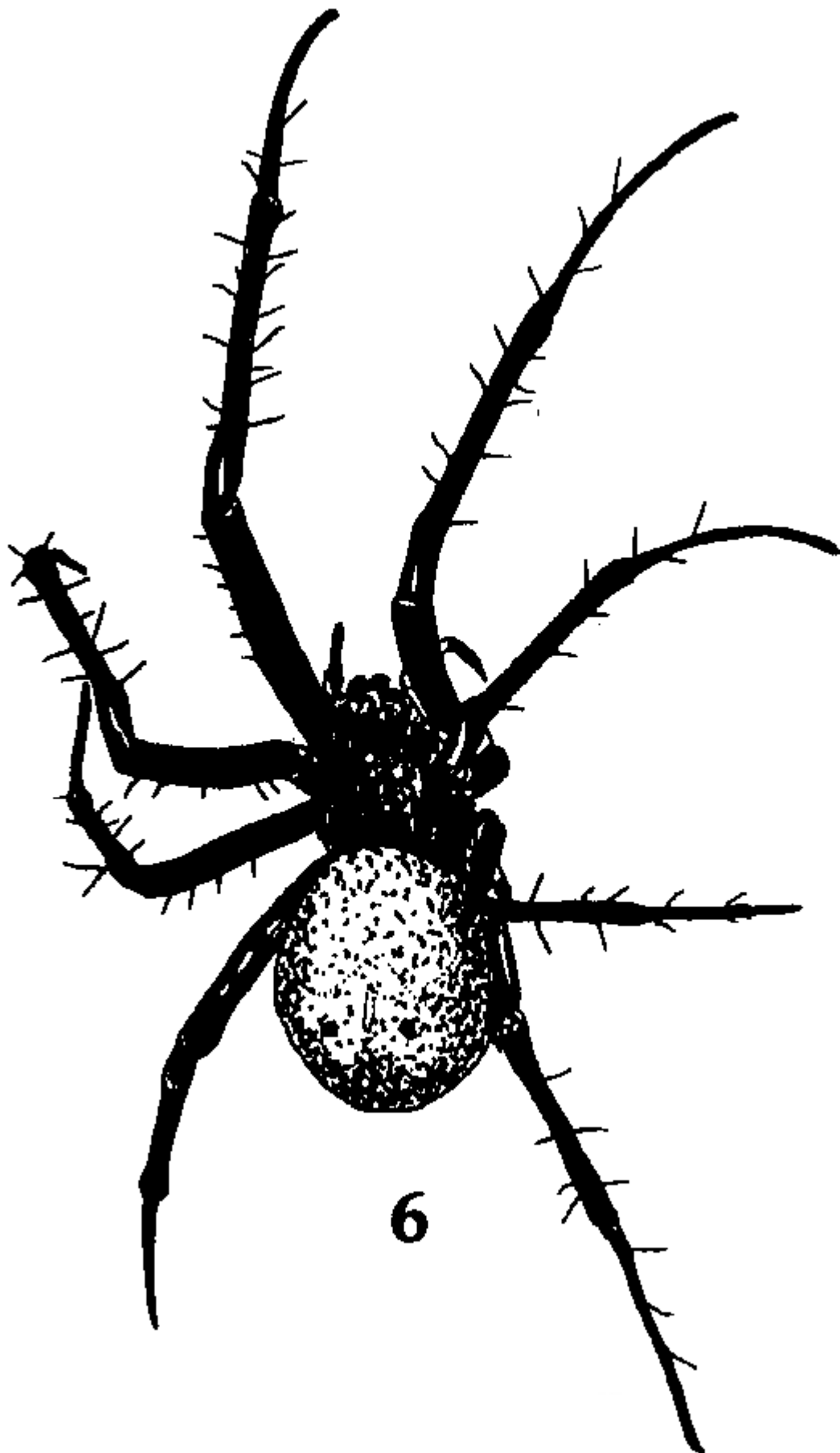
3 : Le Spectre *Apopetes spectrum* (4 cm), un géant gris méridional, qui peut hiverner en grand nombre.



4 : Cette Noctuelle, vue de face, s'est faite attaquer vivante par un champignon du genre *Cordiceps* qui donne à l'animal une touche surréaliste.



5 : Le Grillon des bastides *Gryllomorpha dalmatica* (2 cm) est aussi commun dans les caves. Méditerranéen.



6 : L'Araignée des grottes *Meta bourneti* (1,5 cm pour le corps), ici une grosse femelle aux pattes d'un noir luisant, dévore de nombreux petits insectes : mouches, moustiques Méditerranéenne.

*Philippe MARTIN (tiré de la Lettre n° 47 des adhérents des Ecologistes de l'Euzière)*