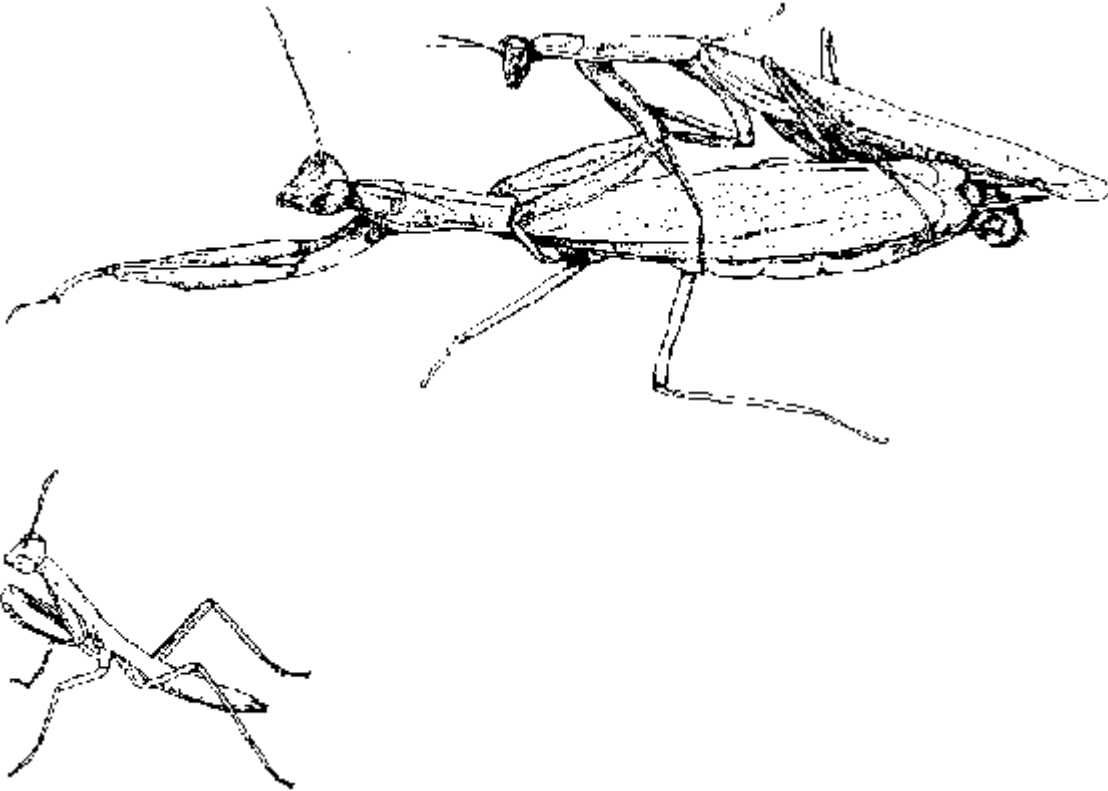


## Trois Mantes et une Empuse

Depuis les travaux de l'entomologiste J.- H. Fabre, les murs de la Mante religieuse ont marqué l'imaginaire du grand public. Un petit nombre d'espèces voisines, pourtant bien présentes en pays méditerranéen, hantent les mêmes milieux que leur illustre cousine, en marge de sa renommée. L'ordre des Dictyoptères, bien représenté sous les tropiques, comprend également les Blattes et les Termites. Cinq mantes et une empuse fréquentent le Midi français : deux petites mantes, assez rares, restant localisées à la Provence et à la Corse.

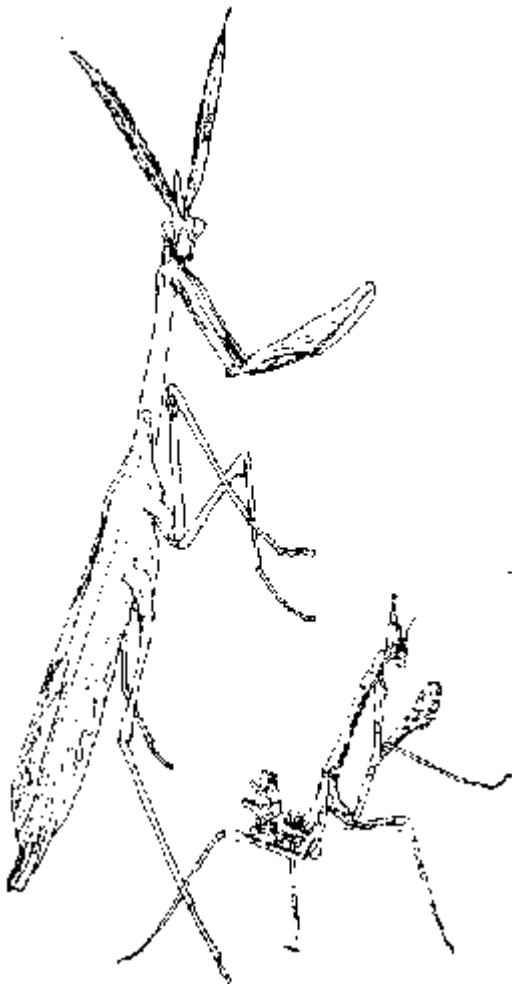
Ces prédateurs découpent méticuleusement les insectes dont ils se nourrissent. Les pattes antérieures, non locomotrices et hérissées de piquants, se saisissent prestement des proies souvent abusées par les couleurs mimétiques de ces petits ogres. Chaque espèce présente des individus colorés différemment et ce, dès l'état larvaire. Lors de la ponte, les oeufs sont noyés dans un liquide protecteur durcissant à l'air. On appelle "oothèques" ces amas souples de un à trois centimètres de longueur, collés sur les branches ou les pierres.



1 - La Mante religieuse *Mantis religiosa* L.

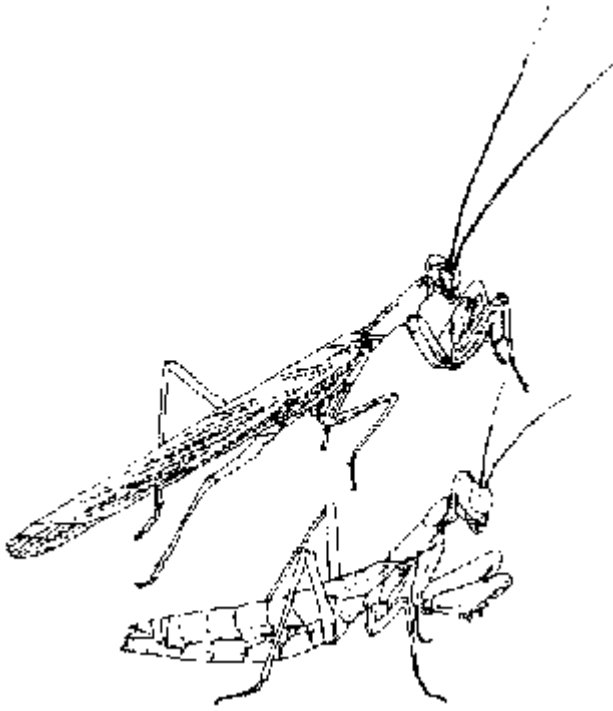
Cet accouplement montre bien la différence sensible de volume et de poids en faveur de la femelle, qui dévorera sous peu son frêle cavalier sans perturber l'acte de fécondation.

En-dessous, larve sans aile de deux centimètres. Couleur verte, beige ou grisâtre.



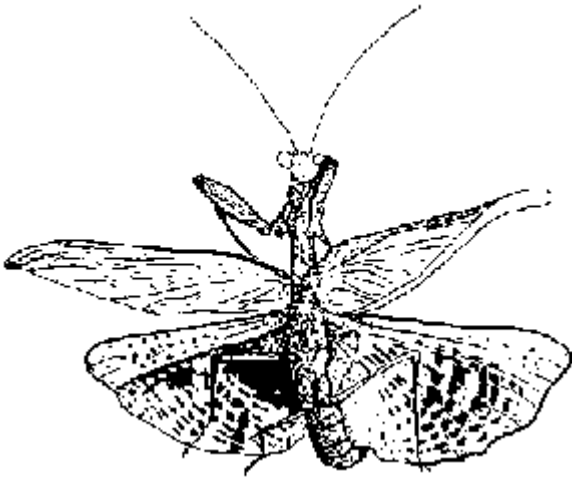
2 - L'Empuse *Empusa pennata* Thunberg.

On rencontre surtout la larve, ou diabloquin, dont l'abdomen est recourbé vers le haut. Le mâle adulte présente une paire d'antennes pennées à la manière des papillons de nuit. Chez l'Empuse, on ne dévore pas le mâle pendant l'accouplement ! Couleur verdâtre, avec du rose, brun, gris



3 - La Mante décolorée *Ameles decolor* Charpentier.

On observe ici aussi un grand dimorphisme sexuel, la femelle étant très trapue et ne pouvant voler. Couleur variable de beige à noirâtre.



4 - La Mante ocellée *Iris oratoria* L.

Que ne pouvons-nous imprimer la lettre en couleur, pour vous montrer les splendides ailes postérieures irisées de cet insecte gracile ! Toutes ailes déployées, en position spectrale, la petite Mante veut intimider le gêneur qui s'approche. Couleur verte ou rarement brune.

*Ph. Martin (tiré de la Lettre n° 32 des adhérents des Ecologistes de l'Euzière)*